

Belgique - België
P.P.

1140 Bruxelles 14

P 003616



**LE FANAL
DES ANIMAUX**

A.S.B.L - V.Z.W.

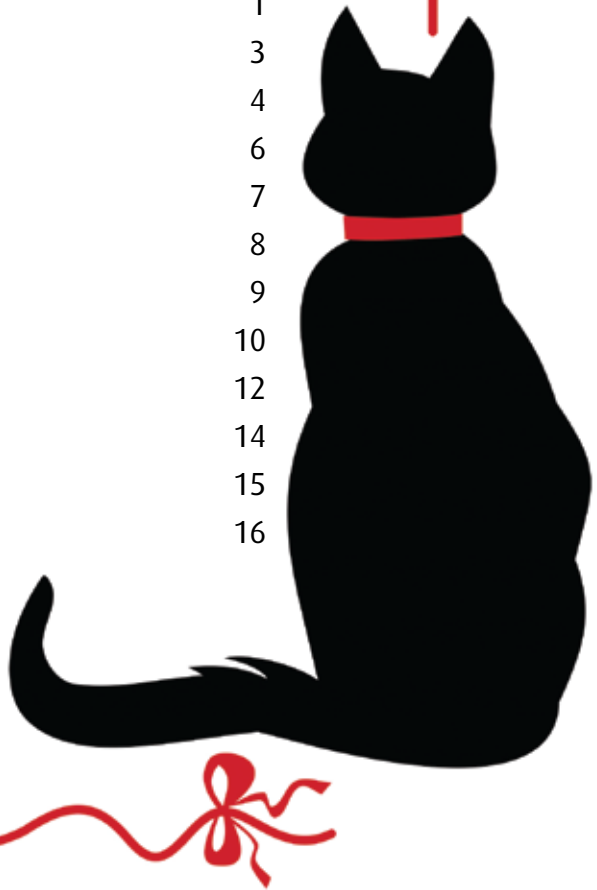
Home pour chats âgés



Bulletin trimestriel n°118 • 31^{ème} année • Juin 2018

SOMMAIRE

- Le mot de la Présidente 1
- Un concert pour Danièle 3
- Nos activités : Lily & Lily 4
- Petits conseils 6
- Nouvelles des anciens 7
- Notre barbecue 8
- A vos agendas 9
- L'Instant Culture 10
- Bengali 12
- Dernières volontés 14
- Ordre permanent 15
- Comment nous aider 16



Le mot de la Présidente

Madame, Monsieur, chers membres

Tout d'abord, je tiens à remercier les bénévoles et notre conseil d'administration. Pour leur travail, soutien et leurs encouragements à mon égard. Je prends, grâce à eux petit à petit mes marques.

*Les beaux jours arrivent ! Tous nos petits protégés sont impatients de pouvoir sortir dans la cour du **Fanal** se prélasser au soleil. Chacun sait qu'une histoire d'amour existe depuis la nuit des temps entre le soleil et les chats.*

LE CHAT ET LE SOLEIL (Maurice CARÊME)

*Le chat ouvrit les yeux
Le soleil y entra
Le chat ferma les yeux
Le soleil y resta*

*Voilà pourquoi le soir
Quand le chat se réveille
J'aperçois dans le noir
Deux morceaux de soleil*

Ces beaux jours qui s'annoncent nous permettront justement d'entamer les rénovations extérieures de notre "Maison des chats".

Souvenez-vous, l'année dernière grâce à votre générosité, nous avons refait notre façade. Maintenant nous allons nous atteler à notre façade arrière qui donne sur la cour.

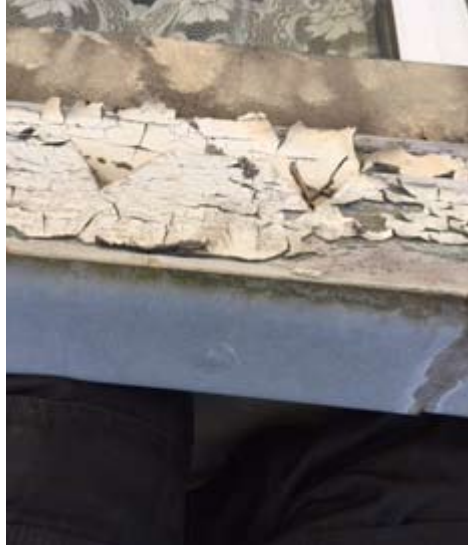
Ces travaux nous ont hélas créé beaucoup de problèmes avec l'urbanisme, et je n'ai pas encore le plaisir de vous annoncer que tout est en ordre, mais nous continuons le combat.

*Comme vous le savez déjà, le **17 juin** nous organisons un Concert "**L'amour est un oiseau rebelle**" et ce, en hommage à Madame Danièle Doeuve, nous espérons vous y voir très nombreux.*

Vous connaissez tous le Fanal des Animaux. Vous nous soutenez depuis des années et nous vous en remercions encore et encore.

Murielle Dekinder







Dimanche 17 juin 2018
au Kapelleveld

Un concert pour Danièle

“L’amour est un oiseau rebelle”

Extraits d’opéra de Mozart à Gershwin

Anne Renouprez, Soprano
Keith Tillotson, Bariton
Fabian Jardon, Piano

Repas concert en hommage à Danièle Doeuvre
Accueil et Apéritif à 13h00, Repas à 13h30
Concert à 15h00

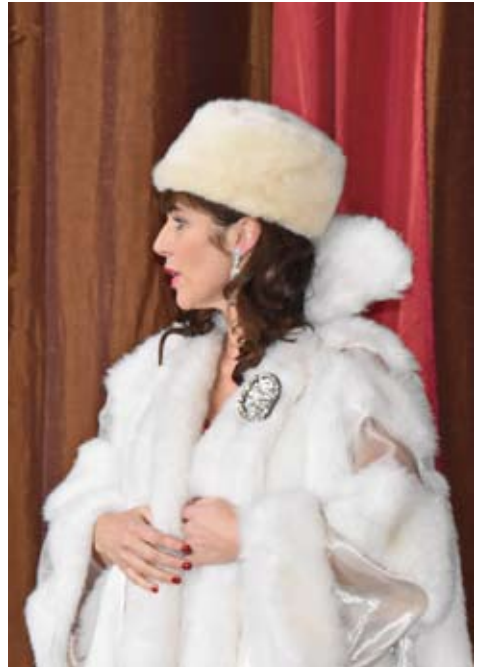
PAF : 35 euros p/p (apéritif, repas et spectacle)

Centre civique de Kapelleveld - Av. Albert Dumont, 10 - 1200 Bruxelles
Renseignements au 02/734 60 29.
Réservation avant le 12 juin par virement au compte du Fanal :
BE71 0682 0580 9169.

NOS ACTIVITES

Un après-midi avec Lily.

Le 25 mars, nous avons eu le plaisir de partager quelques moments de la vie trépidante et extravagante de Lily, star de cinéma capricieuse et facétieuse incarnée par la pétillante Claudie Rion. Celle-ci a incarné avec brio les deux Llily entourée d'une truquente équipe pour notre plus grand plaisir.



Nous nous sommes ensuite attablés devant de délicieux sandwichs préparés par les bénévoles : un régal autant pour les yeux que pour les papilles.

Et si parfois, il y avait un peu de tristesse et de mélancolie dans les pensées et dans les regards, ce fut un agréable après-midi.



Merci à tous de votre présence et merci également à tous les bénévoles qui nous ont aidé et à Olivia qui nous a accueillis avec sa gentillesse et sa bonne humeur habituelle.

Annie D.

PETITS CONSEILS

Machines à lessiver et sèche-linge = danger pour les chats

Certains animaux apprécient ce qui est doux, comme le linge par exemple, mais cela parfois à leurs dépens.

En effet, plusieurs échos font état de chats qui ont connu une mort atroce après avoir été enfermé malencontreusement dans une machine à lessiver. Vous devinez la suite !

Vous qui aimez les animaux, et les chats en particulier, faites donc preuve de la plus

grande prudence en vérifiant attentivement qu'aucun animal ne se trouve dans la machine à lessiver (ou le sèche-linge) avant la mise en marche.

Une petite précaution qui prend peu de temps et peut éviter bien des souffrances et de la tristesse.

Jean-Pierre VERTOMMEN-LERATE



NOUVELLES DES ANCIENS

Harry

Chers amis du Fanal,

Nous nous rendons compte que cela fait bien longtemps que nous n'avons pas donné des nouvelles de notre **Harry**!

Le temps passe vite.. déjà 4 ans qu'il est entré dans nos vies. Nous l'adorons, et tous les jours de plus en plus. Il se porte très bien. Le vétérinaire nous a confirmé récemment qu'il était très en forme.

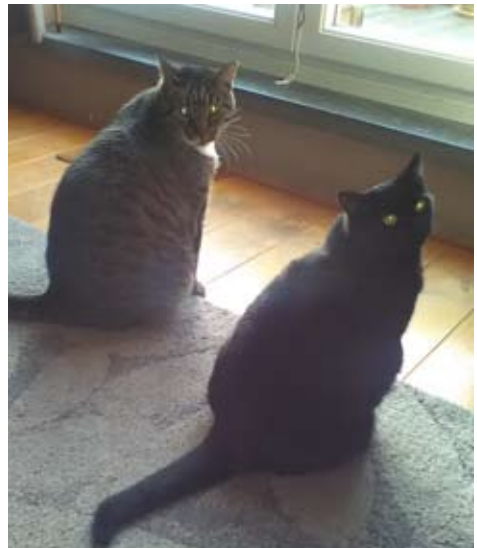
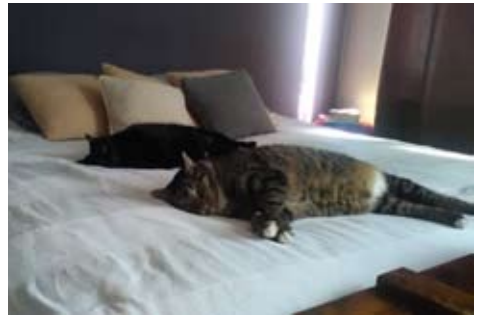
Il est assez casanier, alors que sa compagne **Néna** passe beaucoup de temps sur la terrasse, il ne sort que quand il fait soleil pour se prélasser à la chaleur des rayons. Les beaux jours arrivent, et tout le monde est ravi!



Il a depuis lors bien sûr pris ses habitudes et malgré notre réticence du début, nous avons fini par céder: il dort tous les soirs sur le lit! Il adore être cajolé, mais n'accepte pas les gratouilles sur le ventre.

Merci encore pour ce merveilleux cadeau, et pour le travail formidable que vous faites au Fanal!

Joelle, Cécilia, Harry et Néna





Dimanche 19 août 2018
à partir de 12h30'
5^{ème} BARBECUE D'ÉTÉ

Stand
d'artisanat



**Venez participer à un super repas
17 €/pers. au profit de nos protégés**

Réservations avant le 12 août 2018 en versant le montant
de votre participation au compte BE71 068205809169
avec la mention "BBQ2018".

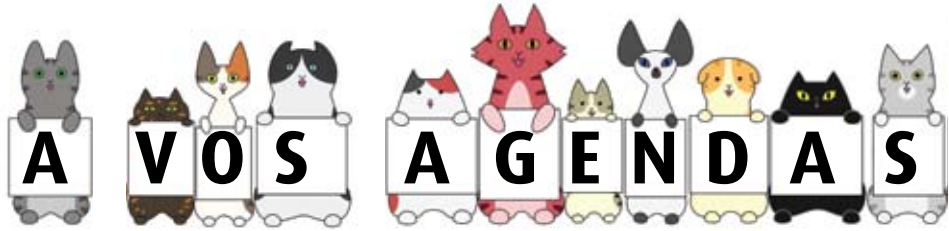
(Merci aux végétariens de se faire connaître).



Lieu : Centre Civique de Kapelleveld asbl
Avenue Albert Dumont, 10 - 1200 Bruxelles

Renseignements complémentaires :
02 734 60 29





Chers membres et amis,
Nous avons le plaisir de vous rappeler les dates de nos prochaines activités qui seront, croyez-nous, amusantes, divertissantes et succulentes.

Dimanche 17 juin

Concert hommage à Danièle au KAPL.

“L’amour est un oiseau rebelle”

Extraits d’opéra de Mozart à Gershwin

(Détails en page 3)

Dimanche 19 août à 12h30

5^{ème} Barbecue d’été

(Détails page précédente)

Pour chacun de ces événements, notre stand d’artisanat sera bien sûr présent avec de multiples surprises afin de vous laisser tenter...Tout cela pour le bien-être de nos petits protégés.

Au plaisir de vous rencontrer à l’un de ces événements... N’oubliez pas que par votre participation, ce seront toujours nos félins qui seront gagnants !

Chamicalement !

COMMENT NOUS AIDER ?

Participez à la revue du Fanal et devenez chroniqueur occasionnel.

Comment ? En rédigeant un article, en envoyant un dessin, des photos, en proposant une activité ou une exposition toujours sur le thème des chats.

Faites parvenir vos idées, vos propositions à Anne Renouprez, coordinatrice de la rédaction à l’adresse : annerenouprez@hotmail.com



L'INSTANT CULTURE

Bastet - La déesse chat

“Ne caresse pas le chat Bastet, avant d’avoir fait face à la lionne Sekhmet”
(proverbe égyptien)

Bastet est une déesse multiple. Son fétiche primitif est le chat domestique, que les Égyptiens admiraient pour sa virilité, sa force et son agilité. D’abord divinité locale de la ville de **Bubastis**, son culte se propage progressivement à tout le pays. Vénérée dès la VI^e dynastie, sous le règne de **Pépi II**, on l’imagine comme une forme atténuée d’**Hathor**.

Le nom que lui donnaient les Égyptiens était vraisemblablement **Bast**. La confusion vient du fait qu’un hiéroglyphe était souvent ajouté après le mot pour préciser la prononciation du son final. Les premiers égyptologues ne l’ayant pas interprété en tant que tel, cela conduisit à la translittération en **Bastet**.

Fille du soleil **Rê** ou d’**Amon**, Bastet est au départ le chat sauvage à courte queue, puissant et agressif qui vit en bordure de désert que l’on divinise afin de se le concilier. Dans cette attribution maléfique, Bastet s’identifie à la redoutable déesse de la guerre **Sekhmet** qui représente la brûlure du soleil, elle est alors figurée sous la forme d’une femme à tête de lionne, le sceptre dans une main et la croix ankh dans l’autre.

Bastet est l’une des déesses les plus discrètes du panthéon égyptien, et n’est représentée que dans son temple à **Bubastis**, qui, selon **Hérodote**, aurait été, à son époque, le plus beau temple du pays, avec le plus de fidèles.



On peut encore visiter les restes du temple qui lui était dédié à **Tell Basta** (**Bubastis** en grec, et **Per Bast** en égyptien, “**La maison de Bastet**”).

Mais **Bastet**, incarnation de la féminité, est aussi une divinité bienveillante, protectrice de l’humanité, déesse musicienne, de la danse et de la joie, protectrice du foyer, des enfants et des femmes (elle protège les femmes enceintes). Elle stimule l’amour et l’énergie charnelle, allaite l’enfant pharaon. Elle lutte aussi contre le serpent **Apophis** qui tente de s’opposer à la course du char solaire. Dans ses attributions bénéfiques, **Bastet** peut être représentée par une chatte majestueusement dressée sur son séant parée de bijoux ou allaitant ses petits, ou encore comme une femme à tête de chatte avec un sistre et un panier d’osier.

Un culte de **Bastet** s’installe à la Basse Époque à **Saqqarah** non loin du complexe funéraire de **Téti**, dont la ferveur est attestée par les innombrables ex-voto

dédiés à la déesse chatte retrouvés sur place ainsi qu'aux nécropoles d'animaux toutes proches qui abritent encore des milliers de momies félines témoignages des dévots antiques.

Les chats étaient traités, en son honneur, comme des animaux sacrés et le cimetière de chats momifiés de **Bubastis** était célèbre partout. Quiconque s'avisait de tuer cet animal était passible de la peine capitale. On raconte également que lors du décès d'un chat toute sa famille égyptienne se rasait alors les sourcils en signe de deuil.

Le culte de **Bastet** inclut des rituels de purification et d'aromatisation. Les pratiques impliquées dans son culte pourraient donc être représentatives de la purification que le corps féminin effectue lors du cycle menstruel. De plus, le chat était un symbole de disponibilité sexuelle. L'odeur de **Bastet** aurait donc été l'odeur de la séduction.

Bastet est souvent associée à **Osiris**, qui lorsqu'il ne voulait pas être reconnu se transformait en chat. Le chat avec ses neuf âmes préfigure donc Osiris, seigneur des Enfers, souvent appelé le **Noir**.

Ce noir qui dans la mentalité occidentale est vu d'une manière substantiellement négative, comme lié à l'obscurité des ténèbres, à la mort, au deuil, à l'inconnu, mais qui dans d'autres cultures véhicule des valeurs positives: c'est la couleur de la vacuité primordiale, du principe, de l'absolu qui englobe les potentialités qui précèdent la création du monde, donc de la créativité latente. Le noir est aussi la couleur préférée d'**Isis**, la déesse de la bonne fortune de l'âme féline. Par conséquent, le chat noir était le plus sacré pour ses adorateurs en la faveur

que son pelage très brillant reflète bien la lumière.

A travers les temps, **Bastet** a conservé ses fonctions originelles de '**dame des parfums**', comme la plupart des déesses-lionnes, tandis qu'elle protégeait sous son égide ceux qui étaient en rapport avec l'exploitation de la calcite, matériau servant à la réalisation des pots destinés à servir de conteneurs aux essences prisonnières de graisses animales.

Une certaine évolution culturelle ou spirituelle a pu influencer son culte et son symbolisme mais Bastet est demeurée l'archétype de la domestication des forces sauvages et bestiales dans la nature humaine. Elle est la personification de la civilisation. D'une façon mythique, elle fut considérée comme "**l'œil de la lune**".

M.A



NOUVELLES DES ANCIENS

Bengali

Chers amis du Fanal, chers bénévoles, chers amis chats,

C'est avec une grande tristesse que je vous informe du départ de notre merveilleux **Bengali**.

Beaucoup d'entre vous se souviennent de lui, tant sa gentillesse et sa joie de vivre nous ont charmées... Bengali était ce magnifique persan roux un peu clair qui a dû être rasé à son arrivée au Fanal en mars 2017.

Avec ses magnifiques yeux si communicatifs il demandait souvent à monter sur les épaules de ses amis bipèdes. Tant d'entre nous l'ont "promené" sur leurs épaules au Fanal. Oui, c'était bien lui.

Il est parti le jeudi 9 novembre dans l'après-midi, après quatre mois de lutte acharnée contre la maladie. Mon petit cœur est tombé très rapidement malade, à peine quelques jours après son arrivée chez nous le 17 juin.

Il s'est battu âprement, avec une détermination incroyable, jusqu'au bout de la route. Bengali est parti dans sa douzième année (âge estimé d'après l'état général, celui des dents et de sa prise de sang).

Il s'est éteint dans sa maison, au sein de sa famille.

Nous avons tout mis en oeuvre dès le 3 juillet pour le soigner. Nous sommes allés chaque semaine chez le vétérinaire, mais cet amour de chat n'a pas été en mesure de réagir favorablement aux différents traitements administrés.

Malgré tout, cela n'a pas entamé sa détermination à poursuivre la vie avec nous. Il avait un moral comme on en voit rarement durant une vie humaine.

J'ai réussi à lui faire prendre jusqu'à 800 gr. (il pesait 3kg à son arrivée): c'était son assurance-vie.

Mon petit cœur aimait tant sa nouvelle vie. Il a eu trois autres compagnons chats, dont une petite jeunette de 1 an qui l'amusait beaucoup. Il adorait la regarder jouer et faire des drôles de galipettes: elle lui insufflait un grand souffle de vie, même si lui ne participait plus du fait de la fatigue.

Ses poils également ont repoussés: il avait retrouvé sa merveilleuse et longue fourrure aux poils doux et soyeux... Lorsque tu te tenais sur le rebord de la fenêtre, quel bonheur de voir le vent passer dans ta robe mon joli et merveilleux chat. Et même lorsque la vie t'a quittée petit cœur, j'ai pris dans mes bras ton corps inerte et t'ai donné un dernier baiser.

Ton esprit est toujours là, tu resteras à jamais dans mon cœur et dans celui de mes trois autres chats. Eux aussi ont été exemplaires à ton égard, car en plus de t'avoir accepté parmi nous; ils ont respecté le fait que je me consacre quasi entièrement à toi, tant tu avais besoin d'affection, de soins et de présence. Je te remercie de m'avoir fait confiance et de t'être entièrement livré à moi, sans aucune réserve.

La beauté, la grâce, la douceur et l'expressivité de tes yeux; ton regard intelligent et curieux sur les plus petites choses de la vie nous manqueront.

Je tiens particulièrement à remercier le **Dr Hanssens** pour sa disponibilité et pour les soins palliatifs prodigués dès la fin septembre.

Grâce à lui, Bengali a pu vivre encore 7 semaines, c'est énorme. Ainsi, mon petit chat a reçu des armes supplémentaires qui l'ont aidé dans sa volonté farouche et tangible de rester le plus longtemps possible à nos côtés. Ce temps fut précieux pour nous tous, même si bien sur cette période fut intense et difficile à gérer à titre personnel. Le dernier jour en ta si douce compagnie fut simplement extraordinaire de joie, de gaieté. Tu nous a gratifié de tes merveilleux "miaous" et de ton attention précieuse à tout ce (ceux) qui t'entoure(nt). Tu as encore su m'étonner, et ce jusqu'à la fin!

Merci Dr Hanssens pour avoir su répondre et respecter la volonté de Bengali, même si bien sûr, cela n'a pas fonctionné aussi bien qu'il l'aurait souhaité.

"Rapprocher encore davantage": voilà le cadeau immense qu'il nous a offert.

Mon grand chat, même si j'espérais que tu restes plus longtemps et surtout en meilleure santé, saches que je n'ai aucun regret et que je t'ai transmis le maximum de ce que tu devais recevoir.

Tu as reçu mais surtout, tu nous as tellement donné. Quel vide mais quelle richesse à l'intérieur de nous!

Tu as apporté davantage de paix entre les autres chats, tu leur as enseigné la patience et que chaque instant que nous vivons est précieux, unique. Ils ont compris.

Mon grand, je suis très fière de t'avoir connu, aimé, accompagné en dépit des circonstances. Une pensée très émue à tous ceux qui l'ont connu, aimé, soigné... bien à vous tous et beaucoup de paix de la part de Bengali.

Sylvie W.



Pensez aux chats du Fanal des Animaux pour vos dernières volontés

La mission du **Fanal des Animaux** est d'offrir aux chats qui, pour des raisons diverses ont été séparés de leurs maîtres, **un logement chaud, de la nourriture, des soins et beaucoup de câlins** afin qu'ils puissent continuer à couler des jours heureux jusqu'au bout du chemin.

Nous ne recevons aucun subside; aussi, ce sont **des dons, des legs** qui permettent au Fanal des Animaux d'exister. Cette générosité est pour nous la preuve que notre initiative trouve une réponse positive auprès de vous et nous donne l'envie de poursuivre notre action.

En tant qu'ASBL, nous bénéficions d'une **réduction des droits de succession** sur les legs qui nous sont faits. Le taux des droits de succession ne dépend pas du lieu où se trouve l'ASBL mais bien du lieu de résidence du testateur.

Il faut donc savoir que si vous désirez faire un legs et que vous résidez :

- en Flandre, l'ASBL paiera une taxe de 8.5% sur le legs
- en Wallonie, l'ASBL paiera une taxe de 7 % sur le legs
- dans la région de Bruxelles Capitale, l'ASBL la taxe sera de 12,5 %.

Sachez que les droits de succession sont très élevés en Belgique pour des parents éloignés ou des non-parents et que grâce à un legs en duo avec une ASBL telle que le Fanal des Animaux, qui possède un agrément fiscal, ceux-ci pourront également bénéficier d'une réduction de leurs droits de succession.

Un **notaire** sera toujours votre meilleur conseiller technique dans la rédaction de votre testament. Si vous ne connaissez pas de notaire, nous pourrions vous communiquer les coordonnées de notaires sensibles à la protection animale.

Alors si vous aimez les chats, pensez aux chats du Fanal des Animaux dans vos dernières volontés, ils vous en seront éternellement reconnaissants.



ORDRE PERMANENT

Madame, Monsieur,

Je vous prie de bien vouloir effectuer le virement permanent suivant par débit de mon compte :

Montant* : (en chiffres) _____ euros;
(en lettres) _____ euros.

Périodicité : le _____ de chaque mois.

Le premier virement devra être effectué le
avec comme communication : "Don ou Parrainage de :

_____ et de verser cette somme sur le compte DEXIA N° 068 – 2058096 – 74

Au bénéfice de l'a.s.b.l, "**Le Fanal des Animaux**", 16, av. Emile Max,
1030 Bruxelles (coordonnées bancaires sur le RIB joint).
Numéro d'agrément HK 3023156016

IBAN : BE16 0682 0580 9674 - BIC : GKCCBEBB

Cet ordre restera valable aussi longtemps que je ne l'annulerai pas.

Nom : _____

Prénom : _____

Adresse : _____

Je vous en remercie par avance, et vous prie d'agréer, Madame,
Monsieur, l'expression de ma considération distinguée.

Fait le: _____

Signature

**Un don ou un parrainage supérieur ou égal à 40 euros par an, est déductible des impôts sur base d'une attestation qui sera délivrée par le Fanal des Animaux.*

COMMENT NOUS AIDER ?

URGENT !!! Recherchons bénévoles pour aides diverses: (petit) nettoyage, soins des petits, distribution des repas, ...

En nous offrant
des lots pour nos tombolas

En nous donnant des boîtes de nourriture
pour chats, thon et saumon au naturel,
des sacs de croquettes, des sacs de graviers
pour les litières.

En nous apportant du matériel de nettoyage :
torchons, produit de vaisselle, raclettes, brosses,
papier essuie-tout

Nous acceptons aussi des fournitures de
bureau : timbres-poste, papier pour
imprimantes, enveloppes

Merci à tous.

**Et en participant à nos activités !
(voir agenda page 9)**

RENSEIGNEMENTS UTILES

Pour nous joindre :

Adresse postale : **LE FANAL DES ANIMAUX**
16, avenue Emile Max
1030 Bruxelles

Tél. & fax : 02 / 734.60.29
E-mail : lefanaldesanimaux@skynet.be
Site web : <http://www.adoption-chat.be/>
www.lefanaldesanimaux.org
Facebook : LE FANAL DES ANIMAUX ASBL

Nos comptes :

Pour les cotisations : **IBAN : BE71 0682 0580 9169- BIC : GKCCBEBB**

Membre sympathisant	13 € / an
Membre adhérent	25 € / an
Membre d'honneur	100 € / an
Membre à vie	350 €

Pour les parrainages et les dons, pour l'action "Nouvelle maison" et pour les chats de terrain : **IBAN : BE16 0682 0580 9674 - BIC : GKCCBEBB**

Changement d'adresse : en cas de déménagement, merci de nous communiquer votre nouvelle adresse, ainsi que votre numéro de téléphone.

Petit rappel : le nouveau site du Fanal des Animaux
www.lefanaldesanimaux.org

Pourquoi

LE FANAL DES ANIMAUX?

... le degré de civilisation d'une société se définit par l'attention qu'elle porte aux plus faibles et aux plus démunis de ses membres (les personnes ayant peu de moyens, les enfants, les malades et les personnes âgées) et ... les animaux de compagnie, qui nous offrent tout au long de leur vie, leur gentillesse et leur affection (dans un monde de plus en plus individualiste), méritent assurément toute notre assistance lorsqu'ils deviennent vieux et que la vie les sépare des maîtres qu'ils ont aimés.

Tel est le but du Fanal des Animaux et telle est notre fierté d'agir.

Le Conseil d'Administration



Editeur responsable: Le Fanal des Animaux, 16 av. E. Max - 1030 Bruxelles



Le Fanal des Animaux est membre du Conseil National de la Protection Animale
Numéro d'agrément HK 3023156016